

***INFORMATOR***  
***O ŚWIADCZENIACH DLA OSOBY***  
***OBŁOŹNIE CHOREJ,***  
***W PODESZŁYM WIEKU,***  
***NIESAMODZIELNEJ***

Informator Opolskiego Oddziału Wojewódzkiego Narodowego Funduszu Zdrowia został opracowany przez pracowników Oddziału przy współpracy z Konsultantem Wojewódzkim w dziedzinie Pielęgniarstwa Przewlekłe Chorych i Niepełnosprawnych Panią mgr Beatą Guzak.

Stan informacji dotyczących świadczeniodawców podano na dzień 9 października 2015r.

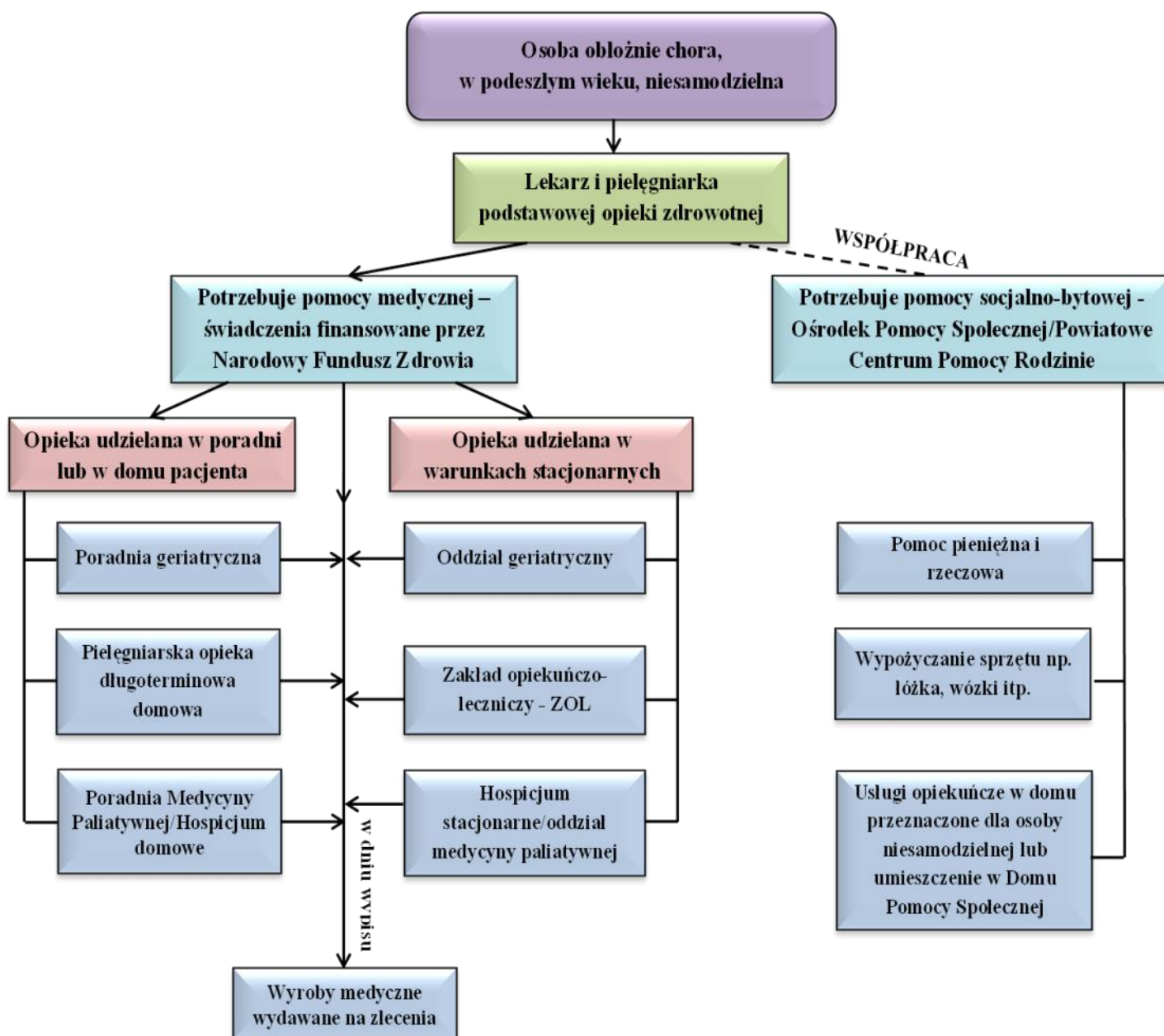
Za błędy wynikające z podania niepełnych informacji podanych przez świadczeniodawców w wersji elektronicznej Opolski Oddział Wojewódzki NFZ nie odpowiada.

Przedruk fragmentów lub całości informatora może odbywać się wyłącznie za pisemną zgodą Opolskiego Oddziału Wojewódzkiego NFZ

Gdy ktoś z naszych bliskich poważnie zachoruje lub ulegnie wypadkowi i musi być poddany leczeniu szpitalnemu, może po zakończeniu leczenia potrzebować jeszcze świadczeń medycznych oraz dalszej opieki i wsparcia. Jest to trudna sytuacja, w której wybór optymalnego rozwiązania zależeć będzie od oceny stanu funkcjonalnego osoby potrzebującej opieki oraz całokształtu funkcjonowania rodziny w zakresie społecznym, zdrowotnym i ekonomicznym.

W przypadku konieczności dalszego korzystania ze świadczeń medycznych w ramach ubezpieczenia zdrowotnego pacjentowi obłożnie choremu przysługuje opieka medyczna udzielana w poradni, w domu lub w warunkach stacjonarnych. Podstawą do korzystania z tych świadczeń jest skierowanie wydane przez lekarza podstawowej opieki zdrowotnej lub lekarza z oddziału szpitalnego po zakończonym leczeniu. Takie skierowanie może również wystawić inny lekarz ubezpieczenia zdrowotnego - pracujący w ramach umowy z Narodowym Funduszem Zdrowia.

Natomiast w przypadku, gdy zachodzi potrzeba świadczenia usług opiekuńczych i wsparcia ekonomicznego należy udać się do ośrodka pomocy społecznej (właściwego dla miejsca zamieszkania) i zgłosić się do pracownika socjalnego, który po rozpoznaniu sytuacji wskaże właściwą formę pomocy.



## PODSTAWOWA OPIEKA ZDROWOTNA

Osoby ubezpieczone mają prawo wyboru lekarza i pielęgniarki podstawowej opieki zdrowotnej (POZ) w poradniach mających podpisaną umowę z oddziałem wojewódzkim NFZ poprzez złożenie deklaracji wyboru. Placówki POZ działają od poniedziałku do piątku w godzinach 8:00 do 18:00 z wyłączeniem dni ustawowo wolnych od pracy. Porady udzielane są w przychodni lub w uzasadnionych wskazaniach medycznymi przypadkach, można zgłosić telefonicznie potrzebę wizyty w domu pacjenta, która będzie zrealizowana w godzinach pracy przychodni.

Od poniedziałku do piątku w godzinach od 18.00 do 8.00 dnia następnego oraz w soboty, niedziele i inne dni ustawowo wolne od pracy w godzinach od 8.00 do 8.00 dnia następnego świadczenia z zakresu podstawowej opieki zdrowotnej udzielane są przez tzw. nocną i świąteczną opiekę zdrowotną.

**Pacjentom, którzy złożyli deklarację wyboru do lekarza POZ, przysługują bezpłatnie m. in.:** badania i porady lekarskie, badania diagnostyczne, transport sanitarny, skierowania do poradni specjalistycznej lub na leczenie szpitalne, zabiegi w gabinecie zabiegowym i w domu pacjenta, zlecenia na zakup niektórych przedmiotów ortopedycznych i środków pomocniczych, recepty na leki.

**Pielęgniarka POZ** wykonuje zabiegi na podstawie skierowań i zleceń wystawionych przez lekarzy pracujących w ramach umowy z NFZ. Sprawuje opiekę pielęgniarską także nad pacjentami przebywającymi w domu, u których występuje niesamodzielność spowodowana chorobą lub wiekiem.

Świadczenia w domu pacjenta realizowane są przez pielęgniarki POZ zgodnie z ustalonym dla pacjenta indywidualnym planem opieki. Pielęgniarka wykonuje m. in. zastrzyki, zmienia opatrunki czy podłącza kroplówkę. W razie konieczności pielęgniarka pobiera materiał do badań diagnostycznych w domu pacjenta, wyłącznie na zlecenie lekarza POZ, do którego pacjent złożył deklarację wyboru.

## LECZENIE GERIATRYCZNE

Starzenie się – jest to normalny, długotrwały i nieodwracalny proces zachodzący w rozwoju człowieka, wywołujący w jego organizmie wiele zmian, powodując utratę równowagi wewnętrznej, co zwiększa ryzyko występowania wielu chorób. Jest zjawiskiem dynamicznym obejmującym płaszczyznę biologiczną, psychologiczną i społeczno-socjalną. Geriatria – jest dziedziną medycyny dotyczącą fizjologicznych i patologicznych aspektów starzenia się człowieka oraz problemów klinicznych starszego wieku.

W **poradni geriatrycznej** lekarze specjaliści udzielają porad specjalistycznych, w ramach których wykonują badania lekarskie, wykonują albo zlecają niezbędne badania diagnostyczne i świadczenia terapeutyczne oraz przepisują konieczne leki. Wykonują również zabiegi medyczne, które są możliwe do wykonania w gabinecie zabiegowym. W uzasadnionych przypadkach wynikających ze stanu zdrowia pacjenta, specjaliści realizują także wizyty w domu chorego. Do poradni pacjent zgłasza się ze skierowaniem wystawionym przez lekarza ubezpieczenia zdrowotnego.

W warunkach stacjonarnych świadczenia realizowane są na **oddziale geriatrycznym**, na który pacjent przyjmowany jest na podstawie skierowania lekarskiego (również z gabinetu prywatnego), w przypadku, gdy cel leczenia nie może być osiągnięty przez leczenie w poradni specjalistycznej. Oddział geriatryczny nastawiony jest na diagnostykę i leczenie zespołów otępiennych, zaburzeń chodu i równowagi, zespołów bólowych układu kostno-stawowego oraz wielu różnych chorób towarzyszących pacjentom w wieku podeszłym.

## OPIEKA DŁUGOTERMINOWA

Opieka długoterminowa to całokształt działań medycznych i społecznych polegających na świadczeniu długotrwałej opieki pielęgniarskiej, świadczeń terapeutycznych i usług pielęgnacyjno-opiekuńczych osobom przewlekle chorym i niesamodzielnym, których stan zdrowia nie wymaga leczenia w szpitalu, a występujące deficyty w samoopiece wiążą się z koniecznością udzielania świadczeń w warunkach domowych lub stacjonarnych.

Opieka długoterminowa realizowana jest na podstawie skierowania wystawionego przez lekarza. Do skierowania należy dołączyć ocenę w skali Barthel, która jest dokonana przez lekarza i pielęgniarkę. Skala Barthel ocenia stopień samodzielności pacjenta m.in. poruszanie się, czynności higieniczne.

**Pielęgniarska opieka długoterminowa domowa** realizuje świadczenia, które są bezpłatne i zapewnia opiekę medyczną osobom przewlekle chorym przebywającym w domu, którzy nie wymagają pobytu w szpitalu, a ze względu na problemy zdrowotne wymagają systematycznej opieki pielęgniarskiej udzielanej w warunkach domowych.

Do pielęgniarskiej opieki długoterminowej domowej mogą być zakwalifikowani pacjenci przewlekle chorzy, którzy w ocenie skalą Barthel uzyskali od 0 do 40 punktów. Pielęgniarka opieki długoterminowej odwiedza pacjenta co najmniej 4 razy w tygodniu, od poniedziałku do piątku pomiędzy godz. 8:00 a 20:00. W przypadku uzasadnionych medycznie również w niedzielę, święta i dni ustawowo wolne od pracy. Pacjent może liczyć m. in. na pomoc w zakresie profesjonalnej pielęgnacji, wykonanie zastrzyków, podłączenie kroplówki czy zmianę opatrunku oraz pomoc w pozyskiwaniu sprzętu medycznego i rehabilitacyjnego niezbędnego do właściwego funkcjonowania w domu.

**Zakład Opiekuńczo – Leczniczy** jest placówką sprawującą całodobową opiekę nad pacjentami przewlekle chorymi, niepełnosprawnymi i tymi, którzy są po ciężkiej chorobie lub zabiegu operacyjnym i nie są

w stanie samodzielnie egzystować w domu, którzy jednocześnie w ocenie skalą Barthel **dokonanej w dniu przyjęcia do zakładu otrzymali 40 punktów lub mniej**. W trakcie pobytu pacjenta w ZOL-u podejmowane są działania w celu jego usprawnienia, nauki samoopieki i przygotowania na powrót do domu. Świadczenia udzielane są przez lekarza (internistę, psychiatrę i neurologa), pielęgniarkę, psychologa, terapeutę zajęciowego, rehabilitanta oraz dietetyka.

Pobyt w zakładzie jest odpłatny w wysokości 70% dochodu pacjenta, który jest przeznaczony na pokrycie kosztów żywienia i zakwaterowania. Koszty badań, leków, wyrobów medycznych, środków pomocniczych (np. pieluchomajtki) i produktów leczniczych, zastosowanych w trakcie udzielania świadczeń ponosi zakład, w którym przebywa pacjent.

**Długość pobytu jest uzależniona od stanu zdrowia chorego oraz jego oceny w zakresie samodzielności. Brak kwalifikacji do przedłużenia pobytu nie jest równoznaczny z pełną sprawnością i samodzielnością chorego.** Wówczas zachodzi konieczność zorganizowania innych form pomocy.

## ZAOPATRZENIE W WYROBY MEDYCZNE WYDAWANE NA ZLECENIA

Podstawą do uzyskania **dofinansowania do zakupu wyrobu medycznego wydawanego na zlecenie** (m. in. protezy, wózki inwalidzkie, balkoniki, kule, laski, obuwie ortopedyczne, soczewki okularowe, aparaty słuchowe, gorsety, materace przeciwoleżynowe, pieluchomajtki, cewniki, worki stomijne) jest zlecenie wystawione przez osobę uprawnioną (lekarz, pielęgniarka lub położna, felczer ubezpieczenia zdrowotnego - pracujący w ramach umowy z NFZ). Wystawione zlecenie musi zostać potwierdzone przez oddział wojewódzki NFZ, w którym zarejestrowany jest pacjent. Zlecenie może być dostarczone do OW NFZ osobiście przez pacjenta, inną osobę w jego imieniu lub drogą pocztową.



Wyroby medyczne pacjent otrzymuje na własność. NFZ finansuje je do wysokości limitu ceny określonego w Rozporządzeniu Ministra Zdrowia (100%, 90%, 70%, 50%), na określony czas. Pacjent może zrealizować takie zlecenie – potwierdzone i zaewidencjonowane – na terenie całego kraju w wybranej placówce, która podpisał umowę z NFZ w tym zakresie. Wybór placówki należy do pacjenta.

## OPIEKA PALIATYWNA I HOSPICYJNA

To wszechstronna, całościowa opieka i leczenie objawowe osób, u których zakończono leczenie przyczynowe, chorujących na nieuleczalne, postępujące, ograniczające życie choroby nowotworowe i nienowotworowe o złym rokowaniu. Opieka ta jest ukierunkowana na poprawę jakości życia, ma na celu zapobieganie bólowi i innym objawom somatycznym oraz ich uśmierzenie, łagodzenie cierpień psychicznych, duchowych i socjalnych.

Pacjent może liczyć m. in. na: ordynację leków, w tym leków przeciwbólowych, zapewnienie niezbędnych badań diagnostycznych, zlecenie zabiegów pielęgnacyjnych oraz opiekę psychologiczną nad pacjentem i jego rodziną.

Świadczenia realizowane w **poradni medycyny paliatywnej** są przeznaczone dla pacjentów, których stan ogólny jest stabilny oraz którzy mogą przybyć do poradni medycyny paliatywnej sami lub którzy ze względu na ograniczoną możliwość poruszania się wymagają porad lub wizyt w domu.

Świadczenie obejmuje: porady i konsultacje lekarskie w poradni lub w domu pacjenta, porady psychologa w poradni lub w domu pacjenta, świadczenia pielęgniarstwa w poradni lub w domu pacjenta.

Porady lub wizyty domowe realizowane są nie częściej niż dwa razy w tygodniu. Pacjenci wymagający wizyt częstszych lub ciągłej opieki mogą być kierowani do podmiotów realizujących inne formy opieki paliatywno-hospicyjnej.

Pacjentom objętym opieką przez **hospicjum domowe** przysługują w zależności od potrzeb – porady lekarskie, nie rzadziej niż dwa razy w miesiącu, a wizyty pielęgniarstwa, nie rzadziej niż dwa razy w tygodniu. Wizyty innych członków zespołu hospicjum domowego (psychologa, fizjoterapeuty) ustalane są przez lekarza sprawującego opiekę nad pacjentem indywidualnie, w zależności od jego potrzeb.

**Oddział medycyny paliatywnej i hospicjum stacjonarne** przeznaczone są przede wszystkim dla pacjentów z trudnymi do kontroli objawami, bez nadziei na wyleczenie. W szczególności na sprawowaniu wszechstronnej opieki zdrowotnej, psychologicznej i społecznej nad pacjentami znajdującymi się w stanie terminalnym oraz opieki nad rodzinami tych pacjentów. Świadczą również opiekę wyręczającą - przyjmowanie pacjentów do hospicjum stacjonarnego/oddziału medycyny paliatywnej na okres nie dłuższy niż 10 dni.

Pomoc zapewnia wielodyscyplinarny zespół osób, w skład którego wchodzi lekarze, pielęgniarki, fizjoterapeuci oraz psycholog.

**Opieka paliatywna i hospicyjna udzielana w warunkach ambulatoryjnych, domowych i stacjonarnych jest bezpłatna.**

## OŚRODKI POMOCY SPOŁECZNEJ

Miejskie/gminne ośrodki pomocy społecznej organizują i świadczą **usługi opiekuńcze w miejscu zamieszkania** osobom, które z powodu wieku, choroby lub innych przyczyn wymagają opieki, a rodzina nie jest w stanie jej zapewnić. Zakres opieki obejmuje: pomoc w wykonywaniu czynności higienicznych, pomoc w robieniu zakupów i przygotowywaniu posiłków, sprzątanie, asystowanie podczas wizyt u lekarza itp.

Świadczenia przyznawane są na prośbę osoby potrzebującej pomocy, ich zakres ustalany jest na podstawie wywiadu środowiskowego i są odpłatne.

Jeżeli pomoc w formie usług opiekuńczych udzielanych osobie niesamodzielnej w domu jest niewystarczająca, a rodzina nie jest w stanie zapewnić odpowiedniej do potrzeb opieki należy zwrócić się do pracownika socjalnego w ośrodku pomocy społecznej, który pomoże w rozpoczęciu i przeprowadzeniu postępowania kwalifikacyjnego w celu uzyskania miejsca w ośrodku całodobowym.

Placówkami zapewniającymi całodobową opiekę są **domy pomocy społecznej** przeznaczone dla osób, które ze względu na wiek, chorobę i stopień niesprawności nie mogą samodzielnie funkcjonować w swoim środowisku domowym. Za pobyt w Domu Pomocy Społecznej osoba skierowana ponosi odpłatność w wysokości 70% dochodu. Różnicę pomiędzy kosztem utrzymania w DPS, a odpłatnością osoby skierowanej ponoszą w kolejności:

- a) rodzina,
- b) gmina, z której osoba została skierowana do domu pomocy społecznej.

## FORMY WSPARCIA REALIZOWANE PRZEZ POWIATOWE CENTRUM POMOCY RODZINIE

1. **Dofinansowanie zaopatrzenia w sprzęt rehabilitacyjny, przedmioty ortopedyczne i środki pomocnicze** przyznawane na podstawie odrębnych przepisów. Dofinansowanie do tego zadania związane jest bezpośrednio z refundacją środków pomocniczych i zaopatrzenia w sprzęt ortopedyczny ze środków NFZ.

Na podstawie recepty wystawionej przez lekarza i potwierdzonej przez NFZ osoby niepełnosprawne mogą otrzymać dofinansowanie między innymi do zakupu wózka inwalidzkiego, pieluchomajtek, aparatu słuchowego, chodzika itp.

2. **Dofinansowanie do likwidacji barier architektonicznych, technicznych i w komunikowaniu się.** Osoba niepełnosprawna może otrzymać pomoc w likwidacji barier architektonicznych w miejscu zamieszkania w wysokości do 95% wartości zadania. Barrierami są np. wanna do której nie może wejść osoba niepełnosprawna, nie spełniające norm szerokości drzwi do łazienki, progi uniemożliwiające poruszanie się po mieszkaniu osoby niepełnosprawnej. Można również otrzymać dofinansowanie do zakupu łóżka rehabilitacyjnego.

3. Osoba niepełnosprawna może korzystać z innych form wsparcia i pomocy, które regulowane są odrębnymi przepisami. Szczegółowe informacje dotyczące prawa i uprawnień osób niepełnosprawnych dostępne są na stronie internetowej Państwowego Funduszu Rehabilitacji Osób Niepełnosprawnych ([www.pfron.org.pl](http://www.pfron.org.pl)).

Osoby niepełnosprawne, które legitymują się aktualnym **orzeczeniem o niepełnosprawności** są uprawnione do korzystania z wielu form dofinansowań, ulg i świadczeń pieniężnych z pomocy społecznej oraz korzystania z karty parkingowej. Orzeczenia wydają Zespoły ds. Orzekania o Niepełnosprawności.

Nazwa Świadczeniodawcy	Miejsca udzielania świadczeń	Telefon
<b>PORADNIE GERIATRYCZNE</b>		
STOBRAWSKIE CENTRUM MEDYCZNE spółka z ograniczoną odpowiedzialnością z siedzibą w Kup	ul. Szpitalna 10, 46-082 Kup	(77)427 47 07
Niepubliczny Zakład Opieki Zdrowotnej "Vita" Spółka Partnerska	ul. Grunwaldzka 18, 46-200 Kluczbork	(77)447 46 40
DIABETICA Spółka z ograniczoną odpowiedzialnością	ul. Bohaterów Warszawy 27, 48-300 Nysa	(77)546 11 46
<b>ODDZIAŁY GERIATRYCZNE</b>		
STOBRAWSKIE CENTRUM MEDYCZNE spółka z ograniczoną odpowiedzialnością z siedzibą w Kup	ul. Szpitalna 10, 46-082 Kup	(77)427 47 01
Samodzielny Publiczny Zespół Opieki Zdrowotnej w Kędzierzynie-Koźlu	ul. Judyń 4, 47-220, Kędzierzyn-Koźle	(77)406 27 69

Nazwa świadczeniodawcy	Miejsce udzielania świadczeń	Telefon
<b>ZAKŁADY OPIEKUŃCZO-LECZNICZE</b>		
Brzeskie Centrum Medyczne	ul. Mossora 1, 49-301 Brzeg	(77)444 65 29
Szpital Powiatowy w Głubczycach	ul. Marii Skłodowskiej-Curie 26, 48-100 Głubczyce	(77)480 11 45
Samodzielny Publiczny Zakład Opieki Zdrowotnej Zespół Opieki Zdrowotnej w Głuchołazach	ul. Marii Curie-Skłodowskiej 16, 48-340 Głuchołazy	(77)451 12 85
Zespół Opieki Zdrowotnej w Nysie	ul. Staszica 3, 48-370 Paczków	(77)433 67 07
116 Szpital Wojskowy z Przychodnią Samodzielny Publiczny Zakład Opieki Zdrowotnej	ul. Wróblewskiego 46, 45-759 Opole	261 626 119
Zakład Opiekuńczo - Leczniczy	ul. Parkowa 9, 48-340 Głuchołazy	(77)439 17 43
Samorządowy Zakład Opieki Zdrowotnej w Niemodlinie	ul. Zamkowa 4, 49-100 Niemodlin	(77)403 34 15
Samodzielny Publiczny Zakład Opiekuńczo-Leczniczy im. Królowej Karoli	ul. Oleska 5, 46-380 Dobrodzień	(34)357 55 43
Niepubliczny Zakład Opieki Zdrowotnej Caritas Diecezji Opolskiej	ul. Piastowska 26, 46-083 Stare Siołkowice	(77)469 29 79
Zakład Opiekuńczo-Leczniczy prowadzony przez Siostry Franciszkanek	ul. Prószkowska 72, 45-737 Opole	(77)402 37 00
EMC Instytut Medyczny Spółka Akcyjna Szpital Świętego Rocha w Ozimku	ul. Częstochowska 31, 46-040 Ozimek	(77)427 34 00
Powiatowe Centrum Zdrowia S.A. NZOZ Szpitala Powiatowego w Kluczborku	ul. Kościuszki 1, 46-250 Wołczyn	(77)414 55 00
Niepubliczny Zakład Opieki Zdrowotnej "PROMED"	ul. Szpitalna 13, 49-200 Grodków	(77)415 52 41
Prudnickie Centrum Medyczne Spółka Akcyjna - Niepubliczny Zakład Opieki Zdrowotnej w Prudniku	ul. Konopnickiej 2, 48-220 Głogówek	(77)437 32 93
Krapkowickie Centrum Zdrowia Spółka z o. o.	ul. Główna 23, 46-077 Górażdzie	(77)407 50 20
Namysłowskie Centrum Zdrowia Spółka Akcyjna	ul. Oleśnicka 4, 46-100 Namysłów	(77)404 02 00
<b>ZAKŁADY OPIEKUŃCZO-LECZNICZE DLA PACJENTÓW WENTYLOWANYCH MECHANICZNIE</b>		
Zespół Opieki Zdrowotnej w Nysie	ul. Staszica 3, 48-370 Paczków	(77)433 67 07
Samorządowy Zakład Opieki Zdrowotnej w Niemodlinie	ul. Zamkowa 4, 49-100 Niemodlin	(77)403 34 15
Prudnickie Centrum Medyczne Spółka Akcyjna - Niepubliczny Zakład Opieki Zdrowotnej w Prudniku	ul. Konopnickiej 2, 48-220 Głogówek	(77)437 32 93



**PIELĘGNIARSKA OPIEKA DŁUGOTERMINOWA DOMOWA**

<b>Powiat</b>	<b>Nazwa świadczeniodawcy</b>	<b>Miejsce udzielania świadczeń</b>	<b>Telefon</b>
brzeski	NZOZ "Pielęgniarka"	ul. Mickiewicza 15, 49-200 Grodków	(77) 415 54 02
brzeski	NZOZ "Rehabilitacja Błachut i Spółka" Spółka Jawna	ul. Kardynała Wyszyńskiego 23 lokal 14 i 24, 49-300 Brzeg	(77)411 13 71; 501 185 333
brzeski	NZOZ HOMED Witold Homa	ul. Herberta 5, 49-300 Brzeg	609 170 123
brzeski	NZOZ "Pielęgniarka"	Jędrzejów 16, 49-200 Jędrzejów	(77) 415 80 15
brzeski	NZOZ Caritas Diecezji Opolskiej	ul. Ks. J.Popieluszki 3, 49-125 Skorogoszcz	(77) 412 16 00
brzeski	NZOZ Caritas Diecezji Opolskiej	ul. Warszawska 44/8 , 49-200 Grodków	(77) 415 50 00
brzeski	NZOZ LOGOS-MED Beata Wojciechowska, Centrum Szkoleniowe LOGOS	ul. S. Mossora 6, 49-300 Brzeg	(77) 411 37 45
brzeski	Centrum Medyczne "BETAMED"	ul. Ziemi Tarnowskiej 3/121, 49-300 Brzeg	(77) 442 53 05
głubczycki	Szpital Powiatowy w Głubczycach	ul. M. Skłodowskiej-Curie 26, 48-100 Głubczyce	(77) 480 11 63
głubczycki	Gminny Zespół Lecznictwa Otwartego	ul. Kościelna 1, 48-130 Kietrz	(77) 485 42 91; (77) 485 52 30
głubczycki	NZOZ Praktyka Lekarza Rodzinnego w Nowej Cerekwi	ul. Młyńska 13, 48-133 Nowa Cerekiew	(77) 485 18 43
głubczycki	NZOZ "MS-MED"	Mokre-Kolonia 7, 48-100 Mokre-Kolonia	721 035 607
głubczycki	RAD-MED S.C.	Radynia 1, 48-100 Radynia	601 245 107
głubczycki	BIO-MED MEDYCYNĄ	ul. Mickiewicza 63, 48-100 Głubczyce	604 066 337
głubczycki	Centrum Medyczne "BETAMED"	ul. Henryka Sienkiewicza 1, 48-100 Głubczyce	(77) 485 24 50
głubczycki	NZOZ Caritas Diecezji Opolskiej	ul. Wojska Polskiego 21, 48-130 Kietrz	(77) 485 42 09
głubczycki	NZOZ Caritas Diecezji Opolskiej	ul. Rynek 3, 48-120 Baborów	(77) 486 01 02
głubczycki	NZOZ DOM-MED	ul. Szpitalna 18, 48-140 Branice	796 786 604
kędzierzyńsko-kozielski	NZOZ "Przychodnia Lekarska" S.C. w Jakubowicach	Jakubowice 15 a, 47-280 Jakubowice	(77) 487 98 84
kędzierzyńsko-kozielski	NZOZ Caritas Diecezji Opolskiej	ul. Chopina 54, 47-263 Zakrzów	(77) 487 54 08
kędzierzyńsko-kozielski	NZOZ Caritas Diecezji Opolskiej	ul. Krzywoustego 2, 47-232 Kędzierzyn-Koźle	(77) 483 86 78
kędzierzyńsko-kozielski	NZOZ PRIMA-MED	ul. Chopina 15/1, 47-224 Kędzierzyn-Koźle	(77)481 06 43; 783 050 127
kędzierzyńsko-kozielski	NZOZ Caritas Diecezji Opolskiej	ul. Magnoliowa 3, 47-270 Pawłowiczki	(77) 487 40 75
kędzierzyńsko-kozielski	NZOZ Caritas Diecezji Opolskiej	ul. Wojska Polskiego 12, 47-240 Bierawa	(77) 487 28 17
kędzierzyńsko-kozielski	Falck Medycyna Region Opolski	ul. Mostowa 30 B, 47-223 Kędzierzyn-Koźle	(77) 405 41 50; 510 202 273
kędzierzyńsko-kozielski	NZOZ LOGOS-MED Beata Wojciechowska, Centrum Szkoleniowe LOGOS	ul. Szkolna 17 A, 47-225 Kędzierzyn-Koźle	793 700 505
kędzierzyńsko-kozielski	CENTRUM MEDYCZNE"APOMED" PIOTR NOWAK	ul. Czerwińskiego 3, 47-200 Kędzierzyn-Koźle	789 084 053
kędzierzyńsko-kozielski	NZOZ NOVIUM sp. z o.o.	ul. Szkolna 17 A, 47-225 Kędzierzyn-Koźle	(77) 488 67 94; 793 700 505
kędzierzyńsko-kozielski	Centrum Medyczne "BETAMED"	ul. Czerwińskiego 3, 47-200 Kędzierzyn-Koźle	(77) 483 39 22

**PIELĘGNIARSKA OPIEKA DŁUGOTERMINOWA DOMOWA**

<b>Powiat</b>	<b>Nazwa świadczeniodawcy</b>	<b>Miejsce udzielania świadczeń</b>	<b>Telefon</b>
kluczborski	NZOZ "EM-MED" Ewa Mieszkalska	Lasowice Wielkie 73, 46-282 Lasowice Wielkie	(77) 414 16 92
kluczborski	NZOZ Pielęgniarska Opieka Długoterminowa	ul. Namysłowska 9, 46-250 Wołczyn	(77) 418 91 53
kluczborski	NZOZ Caritas Diecezji Opolskiej	ul. Wolności 1, 46-200 Kluczbork	(77) 418 10 40
kluczborski	Falck Medycyna Region Opolski	ul. Wołczyńska 25, 46-200 Kluczbork	(77) 488 67 94; 793 700 505
kluczborski	NZOZ LOGOS-MED Beata Wojciechowska, Centrum Szkoleniowe LOGOS	ul. Ligionia 14a, 46-200 Kluczbork	793 700 505
kluczborski	Centrum Medyczne "BETAMED"	ul. M. C. Skłodowskiej 25, 46-200 Kluczbork	(77) 442 53 05
krakowicki	NZOZ "Pielęgniarka" Iwona Skowronek, Beata Jaszkwic	ul. Strzelecka 16 A, 47-320 Gogolin	692 175 168
krakowicki	NZOZ Caritas Diecezji Opolskiej	ul. Reymonta 55, 47-341 Brożec	(77) 466 01 75
krakowicki	NZOZ Caritas Diecezji Opolskiej	ul. Szkolna 2, 47-320 Gogolin	(77) 407 69 68
krakowicki	NZOZ Caritas Diecezji Opolskiej	ul. Moniuszki 6, 47-303 Krapkowice	(77) 466 38 29
krakowicki	NZOZ Caritas Diecezji Opolskiej	ul. Prudnicka 6, 47-370 Zielina	(77) 466 84 89
krakowicki	HELP-MED S.C.	ul. Prudnicka 68, 47-364 Dobra	(77) 552 43 11
krakowicki	Falck Medycyna Region Opolski	ul. Ogrodowa 5, 47-303 Krapkowice	(77) 405 41 50; 510 202 273
krakowicki	NZOZ LOGOS-MED Beata Wojciechowska, Centrum Szkoleniowe LOGOS	ul. Ks. Duszy 7, 47-303 Krapkowice	(77) 466 32 02
krakowicki	Centrum Medyczne "BETAMED"	ul. Jagiellońska 29, 47-303 Krapkowice	(77) 442 53 05
Miasto Opole	Ośrodek Medyczny „SAMARYTANIN"	ul. Pużaka 11, 45-272 Opole	(77) 400 38 12
Miasto Opole	NZOZ ELIASMED	ul. Piotrkowska 1, 45-304 Opole	(77) 556 05 57
Miasto Opole	Usługi Pielęgniarskie i Opiekuńcze	ul. Tadeusza Kościuszki 2, 45-062 Opole	531 995 566
Miasto Opole	OPTIMA MEDYCYNĄ SA	ul. Dambonia 171, 45-861 Opole	(77) 887 21 21
Miasto Opole	NZOZ Caritas Diecezji Opolskiej	ul. Mickiewicza 5, 45-369 Opole	(77) 455 33 16
Miasto Opole	NZOZ LOGOS-MED Beata Wojciechowska, Centrum Szkoleniowe LOGOS	ul. Katowicka 55, 45-061 Opole	(77) 441 71 10
Miasto Opole	Centrum Medyczne "BETAMED"	ul. Ozimska 19/10, 45-057 Opole	(77) 442 53 05
Miasto Opole	Zakład Opieki Medycznej SALUS-MED	ul. Powstańców Śląskich 25, 45-086 Opole	(77) 554 10 50
Miasto Opole	CENTRUM MEDYCZNE "APOMED" PIOTR NOWAK	ul. Ozimska 19/10, 45-057 Opole	(77) 442 60 80
Miasto Opole	NZOZ NOVIUM sp. z o.o.	ul. Katowicka 55, 45-061 Opole	(77) 441 71 10
namysłowski	Zakład Opieki Długoterminowej	ul. Poczтовая 7, 46-100 Namysłów	666 178 364
namysłowski	Falck Medycyna Region Opolski	Kamienna 22, 46-100 Namysłów	(77) 505 41 50; 510 202 273
namysłowski	Centrum Medyczne "BETAMED"	ul. 1-go Maja 30B, 46-034 Pokój	(77) 442 53 05
namysłowski	Zakład Opieki Medycznej SALUS-MED	ul. Kościelna 6, 46-113 Wilków	(77) 441 40 40

**PIELĘGNIARSKA OPIEKA DŁUGOTERMINOWA DOMOWA**

<b>Powiat</b>	<b>Nazwa świadczeniodawcy</b>	<b>Miejsce udzielania świadczeń</b>	<b>Telefon</b>
nyski	Zakład Pielęgniarstwa Rodzinnego "AMBI-MED"	ul. Kolejowa 2, 48-300 NYSA	(77) 433 04 33
nyski	Grupowa Praktyka Pielęgniarek Środowiskowo-Rodzinnych "Nadzieja"	ul. Mariacka 6-8/27, 48-304 Nysa	(77) 435 56 06
nyski	Falck Medycyna Region Opolski	ul. Świętojańska 6, 48-303 Nysa	(77) 505 41 50; 510 202 273
nyski	NZOZ PRIMA-MED	ul. Chodowieckiego 9, 48-300 Nysa	783 050 154
nyski	HELP-MED S.C.	ul. Piłsudskiego 47, 48-303 Nysa	698 649 042
nyski	NZOZ "FORMICA"	ul. Piastowska 11, 48-325 Ścinawa Mała	(77) 437 69 29
nyski	NZOZ LOGOS-MED Beata Wojciechowska, Centrum Szkoleniowe LOGOS	ul. Rodziewiczówny 34, 48-300 Nysa	(77) 433 24 86
nyski	NZOZ Caritas Diecezji Opolskiej	ul. Żeromskiego 1, 48-385 Otmuchów	(77) 431 54 40
nyski	NZOZ Caritas Diecezji Opolskiej	ul. Kościuszki 2, 48-388 Kamiennik	(77) 431 25 03
nyski	NZOZ Caritas Diecezji Opolskiej	ul. 3 Maja 4, 49-137 Korfantów	(77) 434 38 71
nyski	NZOZ Caritas Diecezji Opolskiej	ul. Głuchołaska 8, 48-303 ysa	(77) 435 52 29
nyski	NZOZ Caritas Diecezji Opolskiej	ul. Zawadzkiego 29, 49-140 Łambinowice	(77) 431 13 00
nyski	Centrum Medyczne "BETAMED"	ul. Chodowieckiego 9, 48-300 Nysa	(77) 448 00 57
nyski	Zakład Opieki Medycznej SALUS-MED	ul. Rynek 12, 48-340 Głuchołazy	501 651 704
nyski	HELP-MED S.C.	ul. 3 Maja 7, 48-317 Korfantów	698 649 042
nyski	CENTRUM MEDYCZNE "APOMED" PIOTR NOWAK	ul. Chodowieckiego 9, 48-300 Nysa	513 485 274
nyski	NZOZ NOVIUM sp. z o.o.	ul. Rodziewiczówny 34, 48-300 Nysa	(77) 433 24 86
oleski	NZOZ ANDRZEJ PROSZEWSKI spółka z o. o.	ul. Pieloka 14, 46-300 Olesno	(34) 350 42 50
oleski	Niepubliczny Zakład Opieki Zdrowotnej	ul. Pieloka 14, 46-300 Olesno	(34) 350 42 61
oleski	"REMED" Renata Bienias	ul. Małe Przedmieście 14, 46-300 Olesno	697 609 701
oleski	Centrum Medyczne "BETAMED"	ul. Powstańców Śląskich 8, 46-320 Praszka	(77) 442 53 05
oleski	NZOZ Caritas Diecezji Opolskiej	ul. Oleska 13, 46-048 Zębówice	(77) 421 60 73
oleski	NZOZ Caritas Diecezji Opolskiej	ul. Kluczborska 15, 46-310 Gorzów Śl.	(34)359 41 37
oleski	NZOZ Caritas Diecezji Opolskiej	ul. Kościuszki 7, 46-300 Olesno	(34)358 25 20
oleski	NZOZ LOGOS-MED Beata Wojciechowska, Centrum Szkoleniowe LOGOS	ul. Fabryczna 14a, 46-320 Praszka	(34)359 01 13
strzelecki	NZOZ PRIMA-MED	ul. Wiejska 28, 47-150 Poręba	(77) 481 06 43; 783 050 127
strzelecki	NZOZ Caritas Diecezji Opolskiej	ul. Leśna 11, 46-057 Kolonowskie	(77) 462 02 15
strzelecki	NZOZ Caritas Diecezji Opolskiej	ul. Ujazdowska 23, 47-141 Zimna Wódka	(77) 463 77 44
strzelecki	NZOZ Caritas Diecezji Opolskiej	ul. K.Miarki 1, 46-044 Żędowice	(77) 463 48 68
strzelecki	NZOZ Caritas Diecezji Opolskiej	ul. Kościuszki 2, 47-150 Leśnica	(77) 461 51 66
strzelecki	NZOZ Caritas Diecezji Opolskiej	ul. Ks.Kampki 3, 47-180 Otmice	(77) 420 60 11
strzelecki	NZOZ Caritas Diecezji Opolskiej	ul. Wiejska 63, 47-133 Jemielnica	(77) 463 22 99
strzelecki	NZOZ Caritas Diecezji Opolskiej	ul. Kościelna 1a, 47-171 Rozmierz	(77) 463 63 83
strzelecki	Centrum Medyczne "BETAMED"	ul. Os. Piastów Śląskich 20, 41-100 Strzelce Opolskie	(77) 483 39 22

**PIELĘGNIARSKA OPIEKA DŁUGOTERMINOWA DOMOWA**

<b>Powiat</b>	<b>Nazwa świadczeniodawcy</b>	<b>Miejsce udzielania świadczeń</b>	<b>Telefon</b>
opolski	NZOZ DOM-MED	ul. Zamkowa 8, 46-060 Prószków	796 786 604
opolski	Zakład Opieki Medycznej SALUS-MED	ul. Szkolna 2a, 46-061 Zimnice Wielkie	(77) 441 40 40
opolski	NZOZ SANATIS Pielęgniarska Opieka Domowa	ul. Zamkowa 5, 46-060 Prószków	728 334 315
opolski	NZOZ "ALMED" Alicja Kowalska	ul. Wojska Polskiego 5, 49-100 Niemodlin	501 486 135
opolski	NZOZ LOGOS-MED Beata Wojciechowska, Centrum Szkoleniowe LOGOS	Sławice 30a, 46-086 Sławice	(77) 474 21 40
opolski	CENTRUM MEDYCZNE"APOMED" PIOTR NOWAK	ul. Polna 2B, 46-053 Chrzastowice	789 084 054
opolski	NZOZ NOVIUM sp. z o.o.	Sławice 30a, 46-086 Dąbrowa	(77) 474 21 40
opolski	Podmiot Leczniczy PRO CORDE Artur Krzemiński	ul. Polna 1, 46-060 Prószków	605 380 389
opolski	AnMed Usługi Pielęgniarskie Jonek Aneta	ul. Sobieskiego 11, 46-081 Dobrzeń Wielki	(77) 469 69 76
opolski	NZOZ Caritas Diecezji Opolskiej	ul. Świerczewskiego 8, 49-130 Tułowice	(77) 460 00 28
opolski	NZOZ Caritas Diecezji Opolskiej	ul. Opolska 53A, 46-024 Łubniany	(77) 421 50 33
opolski	NZOZ Caritas Diecezji Opolskiej	ul. Górki 2, 46-030 Zagwizdzie	(77) 421 40 91
opolski	NZOZ Caritas Diecezji Opolskiej	ul. Odrzańska 38d, 46-055 Kąty Opolskie	(77) 464 33 91
opolski	NZOZ Caritas Diecezji Opolskiej	ul. Szkolna 14, 46-060 Przysiecz	(77) 464 30 11
opolski	NZOZ Caritas Diecezji Opolskiej	ul. Opolska 2, 46-081 Dobrzeń Wielki	(77) 469 57 13
opolski	NZOZ Caritas Diecezji Opolskiej	ul. Wiejska 4, 46-053 Dębie	(77) 421 98 44
opolski	NZOZ Caritas Diecezji Opolskiej	ul. Boczna 1, 46-045 Kotórz Mały	(77) 421 21 29
opolski	NZOZ Caritas Diecezji Opolskiej	ul. Powstańców Śl. 2, 49-120 Dąbrowa	(77) 464 14 84
prudnicki	Przychodnia Lekarska "MEDICUS"	ul. Kościuszki 15, 48-200 Prudnik	(77) 436 24 03
prudnicki	OPTIMA MEDYCYNĄ SA	ul. Nyska 1, 48-200 Prudnik	(77) 436 26 66
prudnicki	Falck Medycyna Region Opolski	Grabina 72, 48-200 Grabina	(77) 405 41 50; 510 202 273
prudnicki	Centrum Medyczne "BETAMED"	ul. Piastowska 64, 48-200 Prudnik	(77) 485 24 50
prudnicki	HELP-MED S.C.	ul. Prężyńska 2, 48-200 Prudnik	698 649 042
prudnicki	NZOZ "FORMICA"	ul. Staszica 4/8, 48-200 Prudnik	509 828 484
prudnicki	NZOZ Medica	Niemysłowice 78a, 48-200 Niemysłowice	600 284 774
prudnicki	NZOZ Caritas Diecezji Opolskiej	ul. Aleja Lipowa 6A, 48-250 Głogówek	(77) 437 30 97
prudnicki	NZOZ Caritas Diecezji Opolskiej	ul. Stare Miasto 24, 48-120 Biała	(77) 438 71 68
prudnicki	Zakład Opieki Medycznej SALUS-MED	ul. Staszica 4, 48-200 Prudnik	516 288 930
prudnicki	NZOZ "ALMED" Alicja Kowalska	Niemysłowice 78a, 48-200 Niemysłowice	501 486 135
prudnicki	CENTRUM MEDYCZNE"APOMED" PIOTR NOWAK	ul. Piastowska 64, 48-200 Prudnik	513 485 414
prudnicki	NZOZ NOVIUM sp. z o.o.	ul. Piastowska 64, 48-200 Prudnik	(77) 436 68 88; 793 700 505

Nazwa świadczeniodawcy	Miejsce udzielania świadczeń	Telefon
<b>PORADNIA MEDYCZYNY PALIATYWNEJ</b>		
Niepubliczny Zakład Opieki Zdrowotnej Caritas Diecezji Opolskiej	ul. Opolska 2, 42-780 Dobrodzień	(34)357 54 04
Niepubliczny Zakład Opieki Zdrowotnej Hospicjum Św. Arnolda Janssena Stowarzyszenia Auxilium w Nysie	ul. Sienkiewicza 7B, 48-304 Nysa	(77)435 89 67
Niepubliczny Zakład Opieki Zdrowotnej "Hospicjum Domowe Ziemi Kluczborskiej Św.Ojca Pio"	ul. Moniuszki 4, 46-220 Byczyna	604 963 419
NZOZ "Elmed" s.c. Elżbieta Grygowska-Butryn Edyta Szumna	ul. Parkowa 10, 49-140 Łambinowice	663 924 927
Centrum Opieki Paliatywnej "BETANIA"	ul. Pl. Kościelny 2, 45-555 Opole	(77)453 17 71
<b>HOSPICJUM DOMOWE</b>		
Samodzielny Publiczny Zespół Opieki Zdrowotnej w Głubczycach	ul. Marii Skłodowskiej Curie 26, 48-100 Głubczyce	(77)480 11 70
Niepubliczny Zakład Opieki Zdrowotnej Caritas Diecezji Opolskiej	ul. Mickiewicza 5, 45-369 Opole	(77)437 30 97
Niepubliczny Zakład Opieki Zdrowotnej Hospicjum Św. Arnolda Janssena Stowarzyszenia Auxilium w Nysie	ul. Sienkiewicza 7B, 48-304 Nysa	(77)435 89 67
NZOZ "Rehabilitacja Błachut i Spółka" Spółka Jawna	ul. Kardynała Wyszyńskiego 23 lokal 14 i 24, 49-300 Brzeg	(77)411 13 71 501-185-333
Niepubliczny Zakład Opieki Zdrowotnej "Hospicjum Domowe Ziemi Kluczborskiej Św.Ojca Pio"	ul. Paruszowicka 2, 46-220 Byczyna	604 963 419
Centrum Opieki Paliatywnej "BETANIA"	ul. Pl. Kościelny 2, 45-555 Opole	(77)453 17 71
Ośrodek Medyczny „SAMARYTANIN"	ul. Pużaka 11, 45-272 Opole	(77)400 38 12
Niepubliczny Zakład Opieki Zdrowotnej "REH.MED"	ul. Lubliniecka 7, 47-120 Zawadzkie	(77)463 44 40
<b>ODDZIAŁ MEDYCZYNY PALIATYWNEJ/HOSPICJUM STACJONARNE</b>		
Niepubliczny Zakład Opieki Zdrowotnej Caritas Diecezji Opolskiej	ul. Piastowska 26, 46-083 Stare Siołkowice	(77)469 29 79
Niepubliczny Zakład Opieki Zdrowotnej Hospicjum Św. Arnolda Janssena Stowarzyszenia Auxilium w Nysie	ul. Sienkiewicza 7B, 48-304 Nysa	(77)435 89 67
Centrum Opieki Paliatywnej "BETANIA"	ul. Pl. Kościelny 2, 45-555 Opole	(77)453 17 71
Ośrodek Medyczny „SAMARYTANIN"	ul. Pużaka 11, 45-272 Opole	(77)400 38 12
Namysłowskie Centrum Zdrowia Spółka Akcyjna	ul. Oleśnicka 4, 46-100 Namysłów	(77)40 40 250

## **Opolski Oddział Wojewódzki Narodowego Funduszu Zdrowia**

### **Godziny pracy:**

poniedziałek: od 8:00 do 18.00

wtorek - piątek: od 8:00 do 16.00

**Adres e-mail:** [sekretariat@nfz-opole.pl](mailto:sekretariat@nfz-opole.pl)

### **Kontakt telefoniczny:**

77 4020 100 – kancelaria

77 4020 101 – fax

Skargi, wnioski, monitorowanie list oczekujących (nie dotyczy sanatoriów)

- 77 4020 182

Telefoniczna Informacja Pacjenta

800 190 590

Informacja w sprawie druków E, EKUZ, ZIP, eWUŚ

- 77 4020 161

- 77 4020 162

- 77 4020 176

Potwierdzanie zleceń na przedmioty ortopedyczne i środki pomocnicze

- 77 4020 175

Lecznictwo Uzdrowiskowe

- 77 4020 139

Leczenie poza granicami kraju oraz zwrot kosztów

- 77 5495 215

- 77 5495 219

Opolski Oddział Wojewódzki  
Narodowego Funduszu Zdrowia z siedzibą w Opolu  
ul. Głogowska 37  
45-315 Opole

[www.nfz-opole.pl](http://www.nfz-opole.pl)